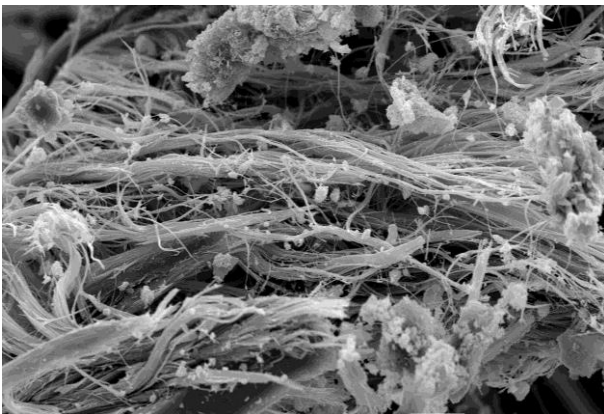


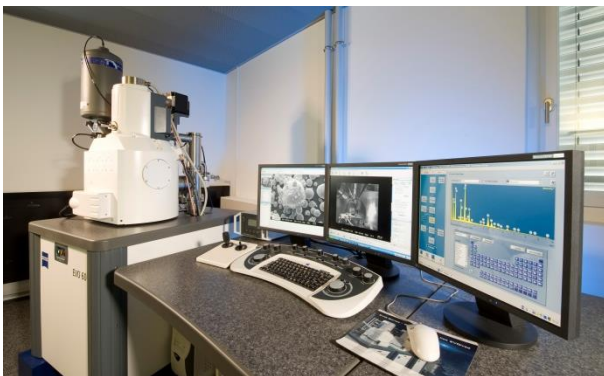
Schaden- und Werkstoffanalytik

Asbestmessungen nach VDI Norm 3492

Obwohl die Anwendung von Asbest längst verboten ist, bedroht dieser Werkstoff nach wie vor die Gesundheit des Menschen. In Gebäuden mit Baujahr vor 1990 ist er immer noch häufig anzutreffen. Wer bei Umbau, Unterhalts- und Renovationsarbeiten freigesetzte Asbestfasern einatmet, setzt sich einem Risiko aus. Wir führen vorbeugende Messungen in asbesthaltigen und -verdächtigen Räumen durch, werten diese aus und leisten eine Hilfestellung für das weitere Vorgehen. Zusätzlich führen wir Messungen (Zonenfreimessung) durch, um den Erfolg einer Asbestsanierung zu bestätigen.



Asbest-Faserprobe (Aufnahme mit Rasterelektronenmikroskop)



Rasterelektronenmikroskop mit EDX-Analysator

Preise

Preise: Bitte kontaktieren Sie uns und erkundigen Sie sich nach unseren attraktiven Konditionen.

Lieferzeit

Normalerweise kann eine Asbest-Raumluftmessung innerhalb von 24 Stunden nach Ankündigung durchgeführt werden.

Auswertung der Raumluftmessungen: Innerhalb weniger Stunden nach Abschluss der Entnahme.

Externe Filterauswertungen: Innerhalb weniger Stunden nach Erhalt der Proben.

Raumluftmessungen

Probennahme für die Bestimmung des Asbestfasergehaltes nach VDI-Norm 3492, in asbestverdächtigen und asbesthaltigen Räumen.

Filterauswertungen von Asbest-Raumluftmessungen

Auswertung von Filtern (auch von extern angelieferte Filtern) nach VDI-Norm 3492. Für die Asbest-Raumluftmessung stehen modern eingerichtete Labors mit der erforderlichen Ausrüstung für die anschließende Filterauswertung zur Verfügung. Zur Auswertung kommen das Rasterelektronenmikroskop und die Elektronenstrahlmikrosonde - beide mit energiedispersiven (EDX) Analysatoren - und das Lichtmikroskop zum Einsatz.



Probennahme vor Ort

